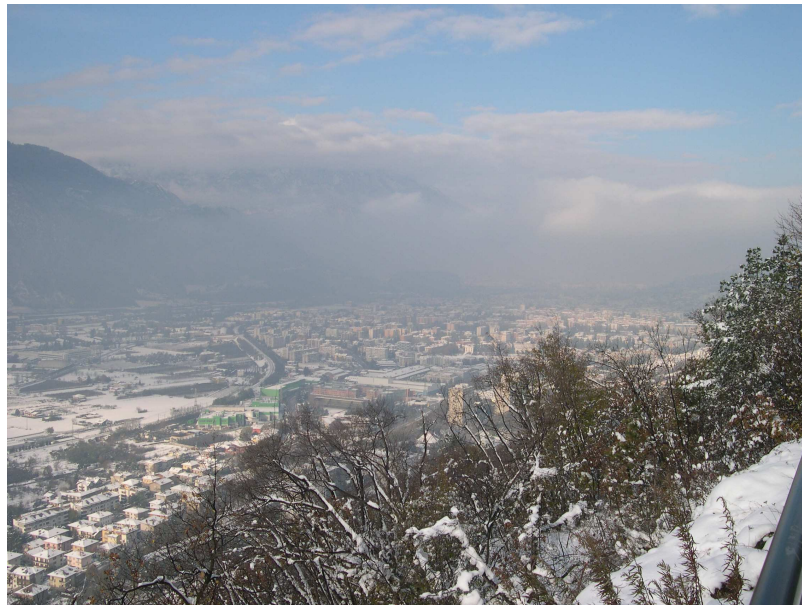


Le nevicate a bassa quota nel mese di novembre 2005

(Roberto Barbiero)

La seconda metà del mese di novembre è stata caratterizzata da temperature piuttosto rigide per il periodo. Tale situazione ha favorito nevicate a bassa quota durante le perturbazioni che hanno interessato il nord Italia nelle giornate del 25 e 26 novembre e successivamente del 29 novembre. Gli apporti di neve non sono stati particolarmente abbondanti tuttavia risulta insolito osservare per la stagione autunnale ben tre giornate con nevicate nei fondovalle.



Immagini di Trento dopo la nevicata del 25 e 26 novembre 2005 (foto di Marco Gadotti)

Analisi meteorologica del periodo 25-30 novembre 2005

Un primo sistema frontale freddo si è avvicinato alle Alpi nella giornata del 25 novembre (fig.1 e 2). Al mattino il cielo era molto nuvoloso (fig.7) accompagnato dalle prime precipitazioni nevose di debole o moderata intensità specie sui settori meridionali e fino ai fondovalle. Dal pomeriggio le nevicate si sono diffuse su tutto il territorio, cessando solo in nottata.

Il fronte freddo transita sulle Alpi nella giornata seguente, sabato 26 novembre (fig.2 e 3), caratterizzata da cielo coperto (fig.8) e nevicate diffuse di moderata intensità che cessano solo in serata ad iniziare dai settori occidentali. Le nevicate sono mediamente di 5-15 cm, fino a 30 cm sui settori meridionali.

Una volta transitato il fronte si osserva un miglioramento nelle giornate di Domenica 27 e Lunedì 28 con deboli correnti da nord (fig.4 e 5) e un rialzo della pressione che garantiscono tempo soleggiato.

Nella giornata seguente, martedì 29, correnti sudoccidentali interessano le Alpi (fig.6) con un minimo barico centrato sul golfo di Genova determinando cielo coperto (fig.9) con nevicate deboli sparse intermittenti fino al fondovalle, localmente moderate sui settori meridionali.

Un nuovo miglioramento si osserva infine da mercoledì 30.

**Geopotenziale (m) e
Temperatura (°C) a 500 hPa**

**Analisi del modello BOLAM
ARPA Liguria**

Venerdì 25/11/05

Ore 00 UTC

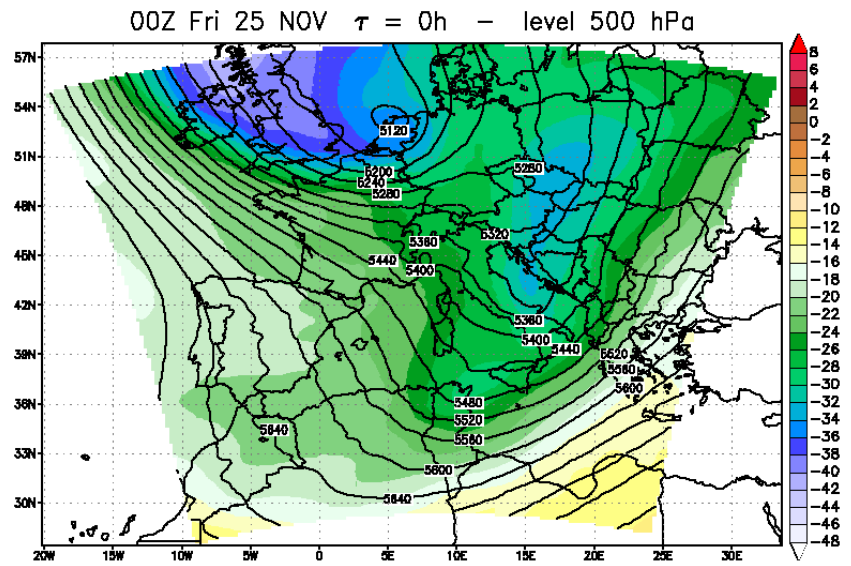


Fig.1

Sabato 26/11/05

Ore 00 UTC

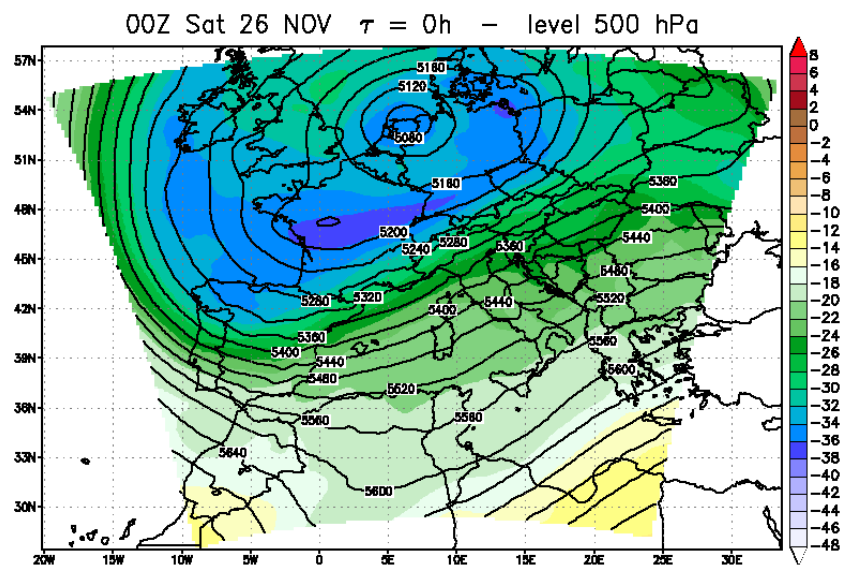


Fig.2

Domenica 27/11/05

Ore 00 UTC

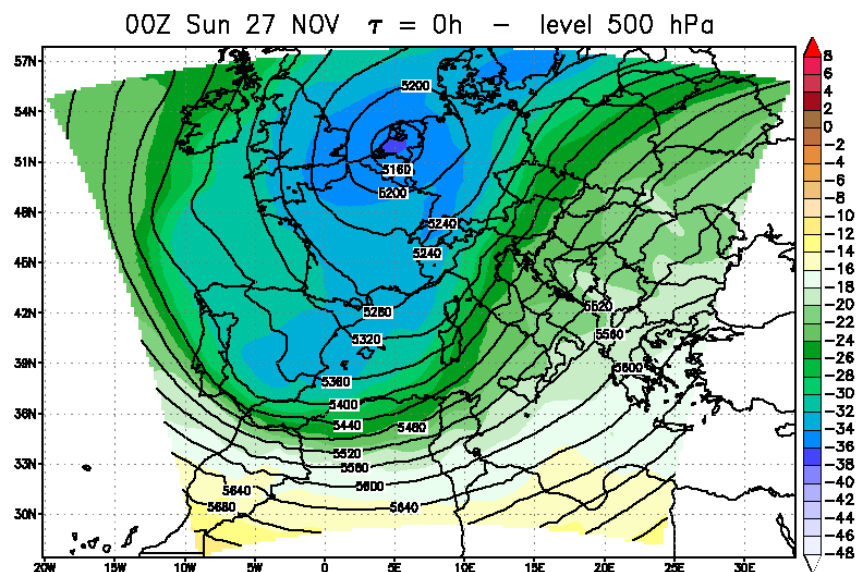
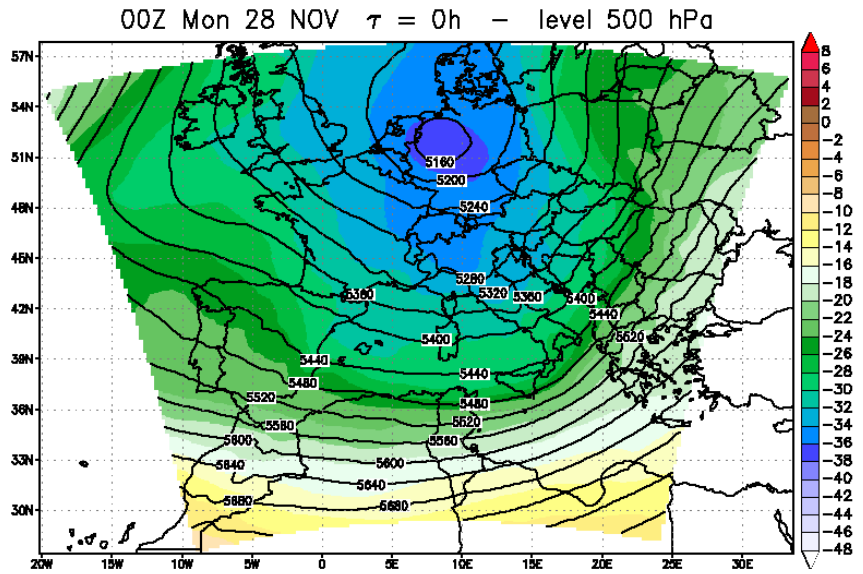
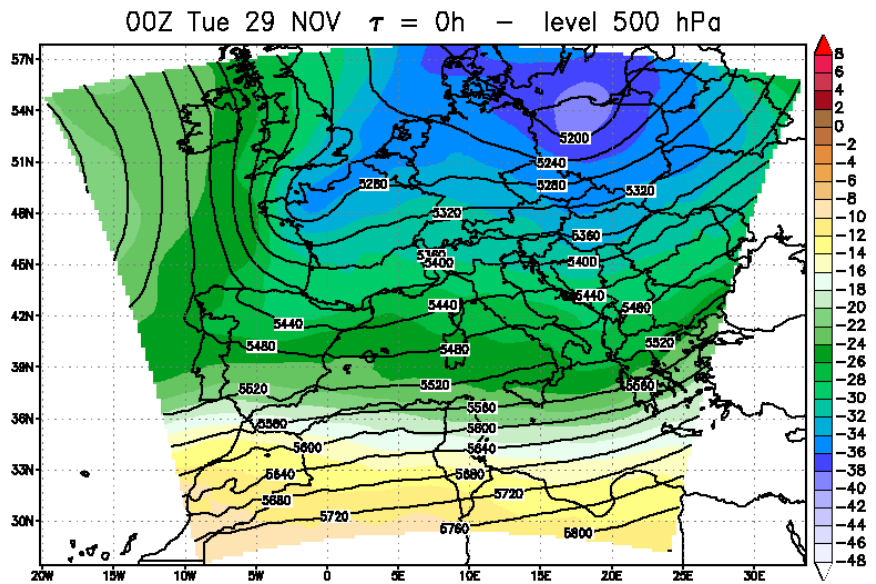


Fig.3

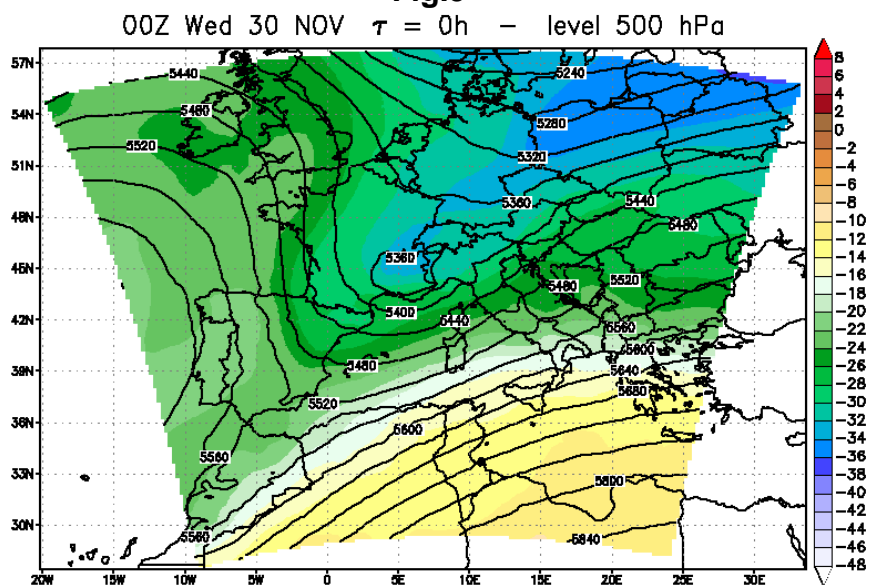
Lunedì 28/11/05
Ore 00 UTC



Martedì 29/11/05
Ore 00 UTC



Mercoledì 30/11/05
Ore 00 UTC



Immagini del satellite MET7 Canale IR

Fig.7

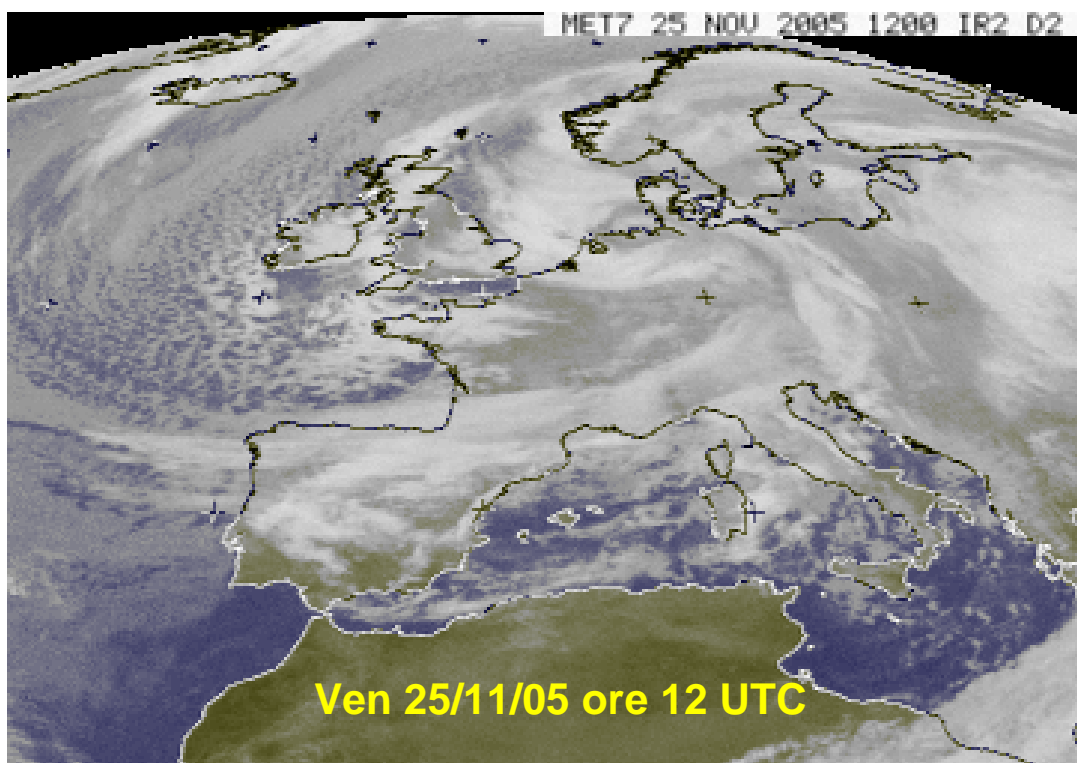
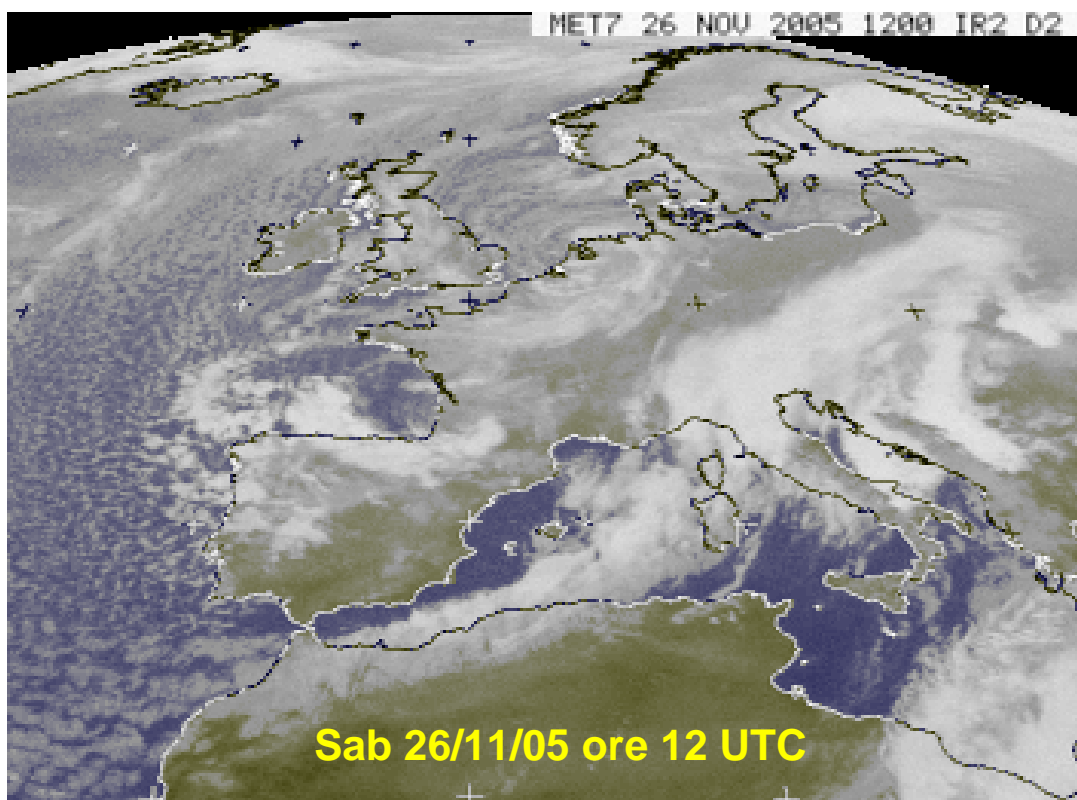


Fig.8



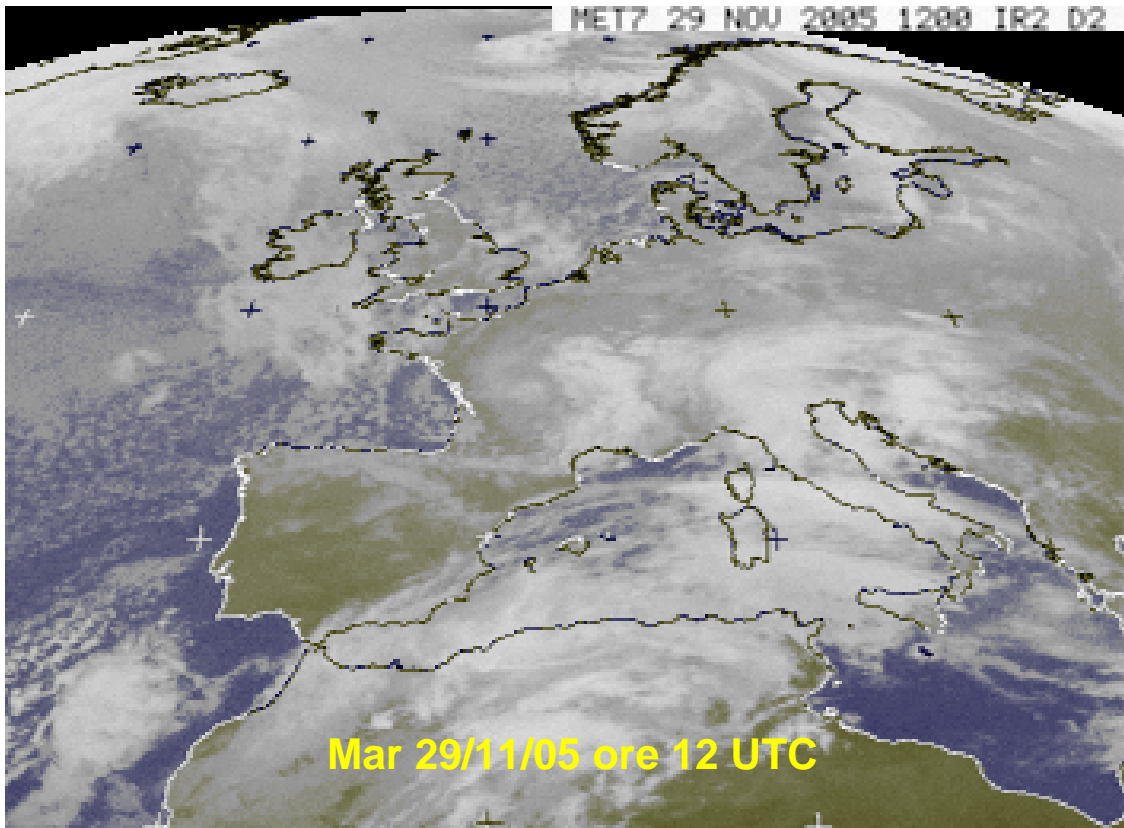


Fig.9

I dati di Trento

L'andamento dei principali parametri meteorologici osservati nei giorni in esame presso la stazione di Trento sud (Mattarello) e di proprietà dell'Istituto Agrario di S.Michele all'Adige, sono riportati nelle figure 10 (temperatura e precipitazione) e 11 (pressione e radiazione solare). Dai grafici si evince che le nevicate sono iniziate nel pomeriggio di venerdì 25 novembre e dopo essere cessate in serata sono riprese nel pomeriggio di sabato 26 che è risultata la fase più intensa. Al termine dell'evento sono stati osservati mediamente 10 cm di neve fresca al suolo.

Dopo il miglioramento delle giornate del 27 e 28 con il conseguente calo delle temperature minime nuove precipitazioni nevose hanno interessato la zona dalla mattinata del 29 e soprattutto nel pomeriggio per cessare in serata. Anche al termine di questo evento sono stati osservati circa 10-15 cm di neve fresca al suolo.

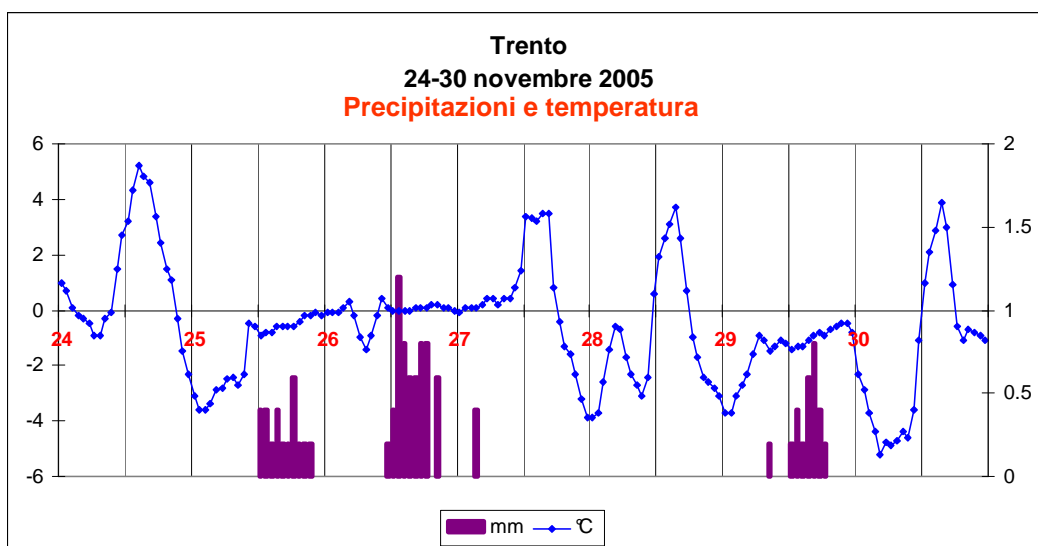


Fig.10

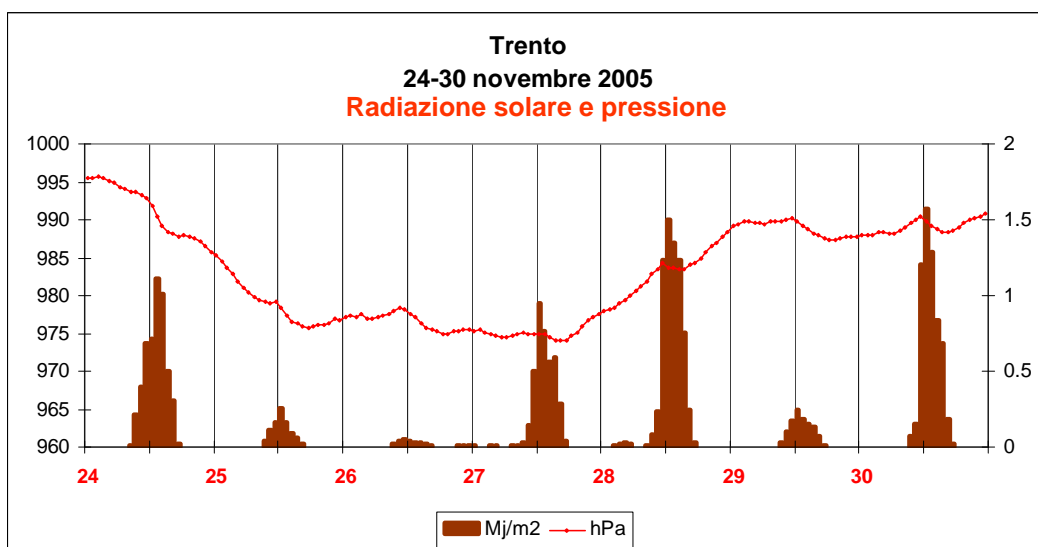


Fig.11